

FX 2014 - FX 2024
FX 2514 - FX 2554



Fördergeräte mit separatem Drehstromgebläse

Diese Geräte mit separatem Drehstromgebläse bieten gegenüber den Geräten mit Kollektormotor eine höhere Durchsatzleistung bei längeren Förderwegen. Die pneumatische Filterabreinigung erfolgt automatisch nach jedem Förderzyklus.



Hopper Loaders with separate DC motor

These Hopper loaders with separate fan motors offer high throughputs over longer conveying distances. The filter back wash is automatically activated after each conveying cycle. We offer different fan systems, all of which have high capacity reserves, operate quietly and provide years of maintenance-free operation. For special applications these models can be supplied in different modifications and also explosion-proofed.

Für unterschiedliche Leistungen und Förderstrecken stehen verschiedene Gebläse zur Verfügung. Sie zeichnen sich durch hohe Leistungsreserven, günstigen Geräuschpegel und langjährige Wartungsfreiheit aus. Sonderausrüstungen und Ex-Ausführungen sind lieferbar.

FX 3534 - FX 3554
FX 5134 - FX 5154



Für größere Beschickungsleistungen sind die Abscheider FX 3500 und FX 5100 ausgelegt. Sie lassen sich für Förderleitungen in DN 50 und DN 65 einsetzen und können individuell für die verschiedenen Anforderungen ausgerüstet werden.

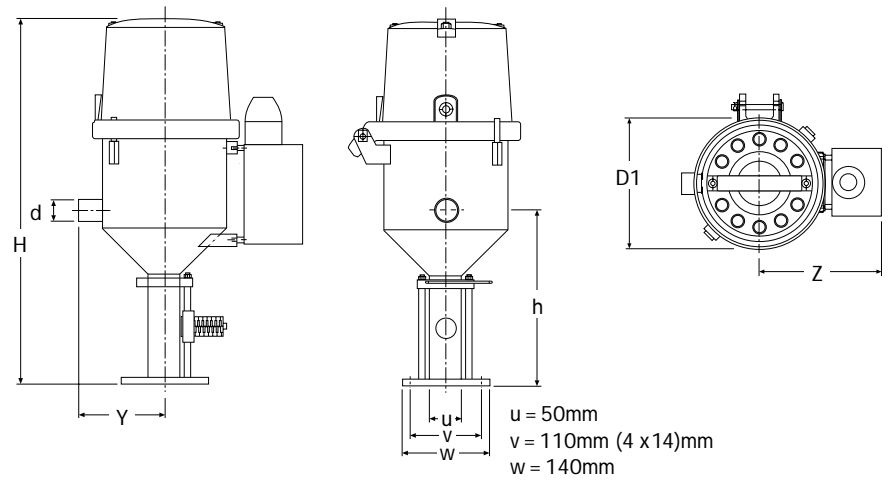
For high material capacities Hopper Loaders type FX 3500 and FX 5100 are available, suitable for conveying lines of DN 50 and DN 65. Each unit can be equipped with all the required accessories designed to suit individual plant requirements.

Technische Ausführung

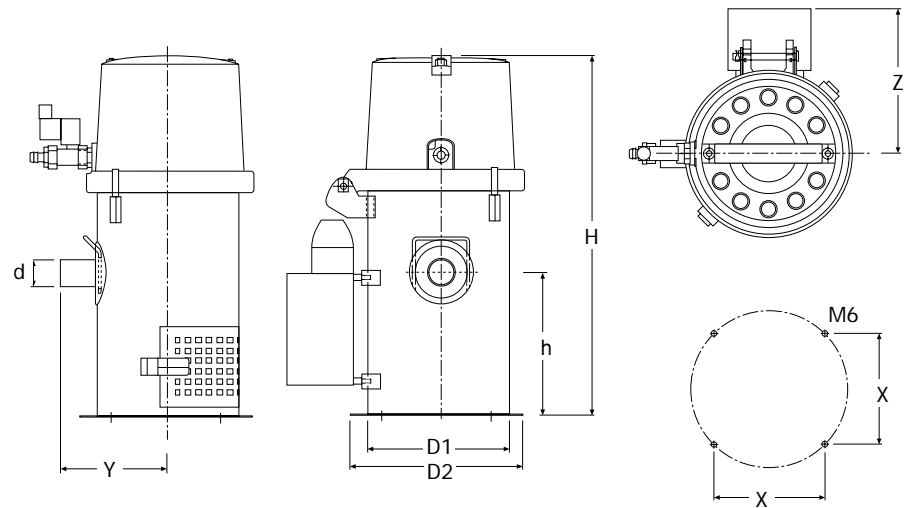
Specification



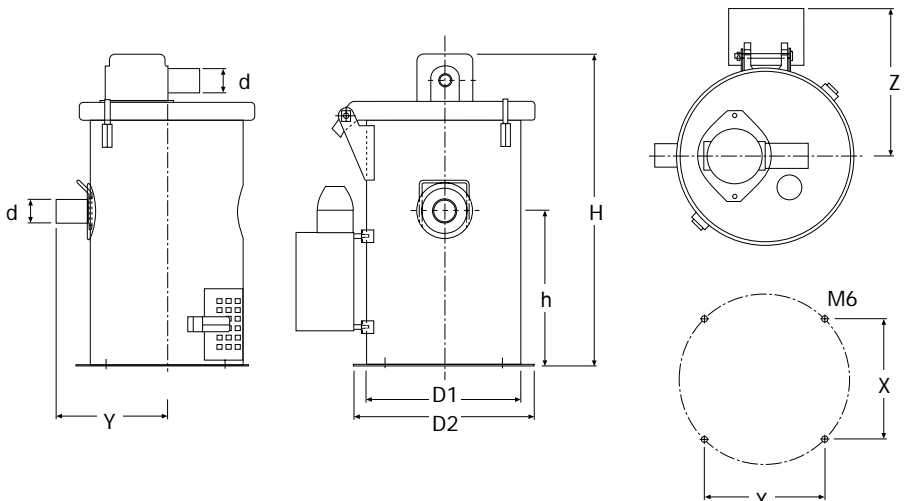
FX 2002

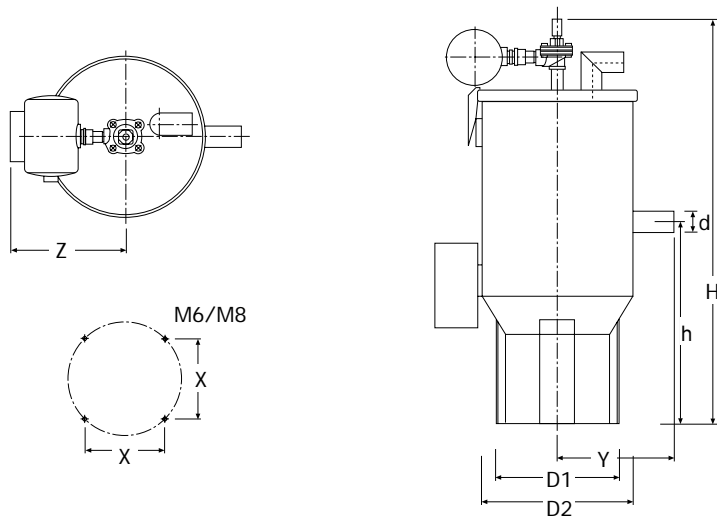


FX 2004/FX 2504



FX 2014-24/FX 2514-54





FX 3534-54/FX 5134-54

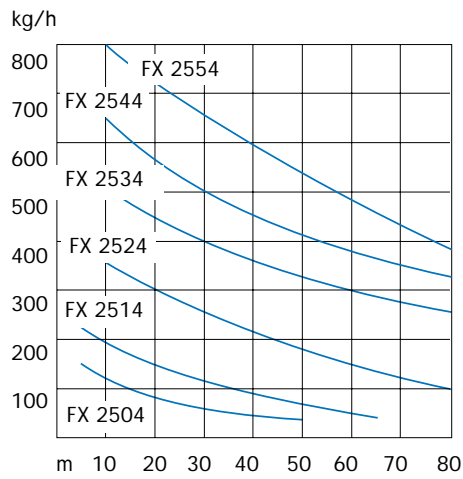
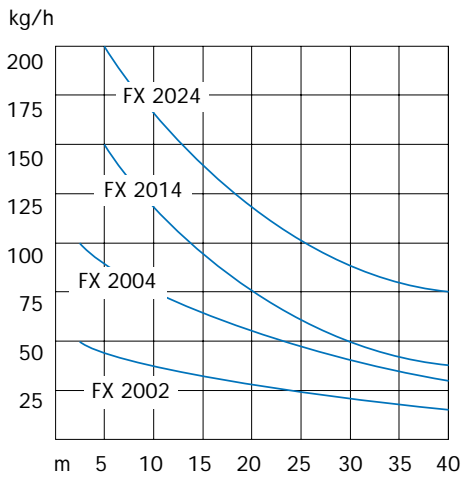
Typ	H	h	D1	D2	d	Z	X	Y	Inhalt L
FX 2002	590	285	200		38	220		140	2,0
FX 2004	510	205	200	240	38/50	210	155	154	5,0
FX 2504	590	250	250	290	38/50	240	190	179	7,5
FX 2014/24	435	205	200	240	38/50	210	155	154	5,0
FX 2514/54	510	250	250	290	38/50	240	190	179	7,5
FX 3534/54	960	480	350	290	50	265	190	260	32
FX 5134/54	1160	675	500	410	50	355	275	350	82

Typ	Filterspülung filter back wash	Störüberwachung fault diagnosing	KW	Gewicht in kg weight in kg
FX 2002		•	1,0	8
FX 2004	•	•	1,0	10
FX 2504	•	•	1,0	13
FX 2014		•	0,75	7/16
FX 2024	•	•	1,3	7/20
FX 2514	•	•	0,75	9/16
FX 2524	•	•	1,3	9/20
FX 2534	•	•	2,2	9/35
FX 2544	•	•	4,0	9/63
FX 2554	•	•	5,5	9/170
FX 3684	•	•	*	26/*
FX 5184	•	•	*	42/*

* Angaben nach Angebot

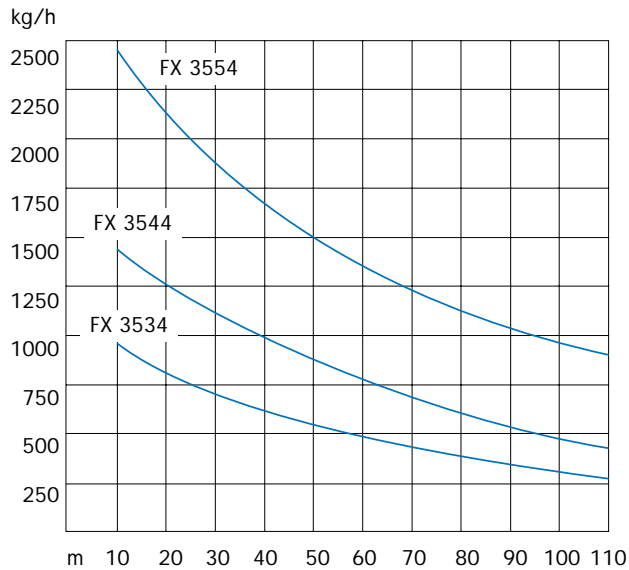
Förderleistung

Conveying capacity



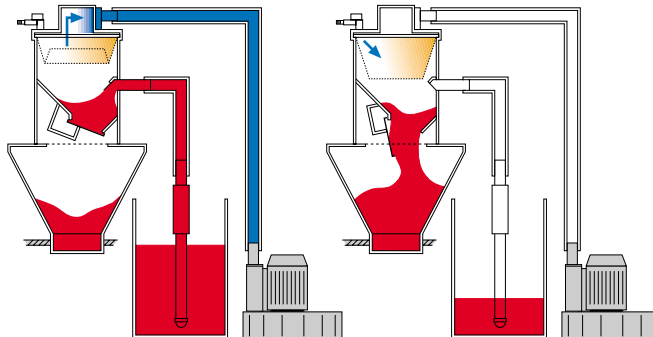
Typische Förderleistungen
 Gültigkeit:
 Korngröße: 0,5 - 5mm
 Schüttgewicht: 0,5 - 0,7kg/l
 Für Pulver Minderleistung und
 Spezialausführung beachten.

Typical conveying capacities
 Validity:
 grain size: 0,5 - 5mm
 bulk weight: 0,5 - 0,7kg/l
 Reduced capacity for powders
 see our special models for powder
 materials.



Arbeitsweise

Operation



Änderungen vorbehalten 02/2002
 Subject to alterations 02/2002

Internet: <http://www.simar-int.com>

