



SINGLE Kompakte Wassertemperiersysteme bis 160 °C Serie K

Die kompakten Wassertemperiersysteme der Serie K für Anwendungen und Anforderungen im kleinen bis mittleren Leistungsbereich bis 160 °C sind besonders häufig beim Kunststoffspritzgießen, aber auch in anderen Prozessen im Einsatz. Sie eignen sich auch zur Temperierung hochwertiger Anwendungen und ermöglichen eine Dokumentation von Prozessparametern.

Standardausstattung

Allgemeines

- Robustes, pulverbeschichtetes Stahlblechgehäuse
- Automatische Befüllung und Nachfüllung
- Montage auf Rollen

Hydraulik

- Hydraulische Ausstattung Edelstahl / Buntmetall
- Heizkörper aus Incolloy
- Hochwertige Pumpenwerkstoffe
- Schmutzfilter in Rücklauf und Kühlwasserzufluss
- Durchflussmessung im Differenzdruckprinzip

Elektrik und Steuerung

- Intelligente Steuer- und Regeleinheit SC standard mit Farbdisplay (optional SC professional)
- Heizungssteuerung über Solid-State-Relais mit Vorschütz
- Anschluss für externen Temperaturfühler PT100
- Anschluss für digitale elektrische Schnittstelle
- Schaltkasten mit Schutzart IP54
- Anschlusskabel ohne Stecker

Optionen

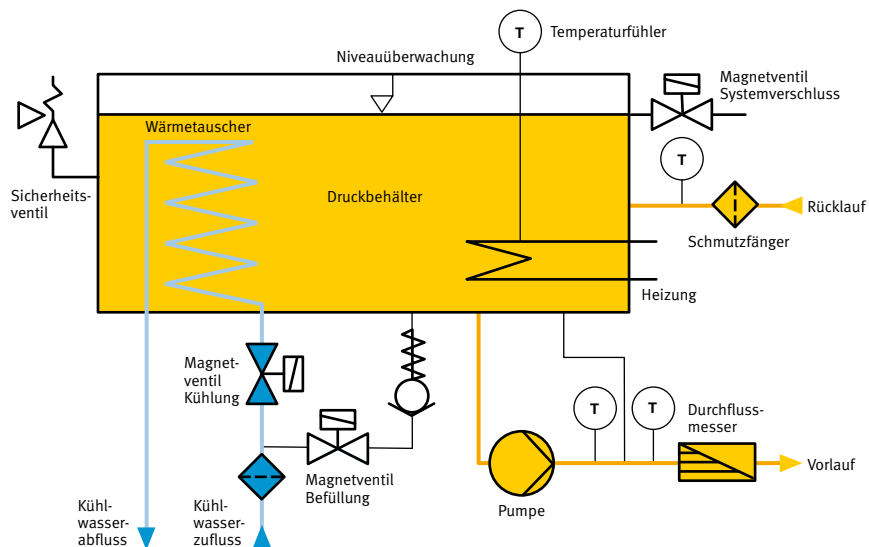
- Plattenwärmetauscher für hocheffiziente Kühlleistung
- Magnetgekuppelte Pumpen bei Typ K7 / KN7
- Anschlüsse für diverse analoge und digitale elektrische Schnittstellen
- Nahezu unbegrenzte weitere Möglichkeiten hydraulischer und elektrischer Art





SINGLE Kompakte Wassertemperiersysteme bis 160 °C

Serie K



Serie K					
Baugruppen			K7	KN7	KS7
Temperaturbereich max.	°C		150/160	150/160	150
max. externes Volumen	l		13/10	18/15	28
Heizleistung	kW		3/4,5/6/9	9/12/16,5	18/24/36
Kühlleistung (80 °C Vorlauf / 15 °C Kühlwasser)	kW		11/23/50	20/35/80	52/81/100
max. Fördermenge	l/min		60	60/100*	75/150*
max. Förderdruck (Maximalwerte der Kennlinie)	bar		6,0	6,0/8,5*	3,9/6,1*
Pumpen-Motorleistung	kW		0,75	0,75/2,8*	0,55/1,5*
Anschlüsse Umlaufmedium	AG		G 1/2"	G 3/4"	G 1"
Anschlüsse Kühlwasser	Schlauchtülle		14	14	14/21
Abmessungen (ohne Anschlüsse)	L	mm	645	750	855
	B	mm	265	275	325
	H	mm	525	735	875
Gewicht ca.	kg		55	75	125

* Sonderpumpe